



Shell Real Estate (BD) Ltd.

乘风破浪 砥砺前行

目录

C O N T E N T S

设计
团队

Design Team

工厂
制作

Factory
Production

项目
现场

Project
Site

配件及
其他展
示

Accessories
and Other
Equipment

01

设计团队 Design Team

我们有强大的设计团队，根据国家标准可以各种类型的结构。如厂房、高层、大跨度桁架以及体育场管及机场等。We have a robust design team capable of creating diverse structural types in compliance with national standards, including industrial plants, high-rise buildings, long-span trusses, stadiums, airports, and more.

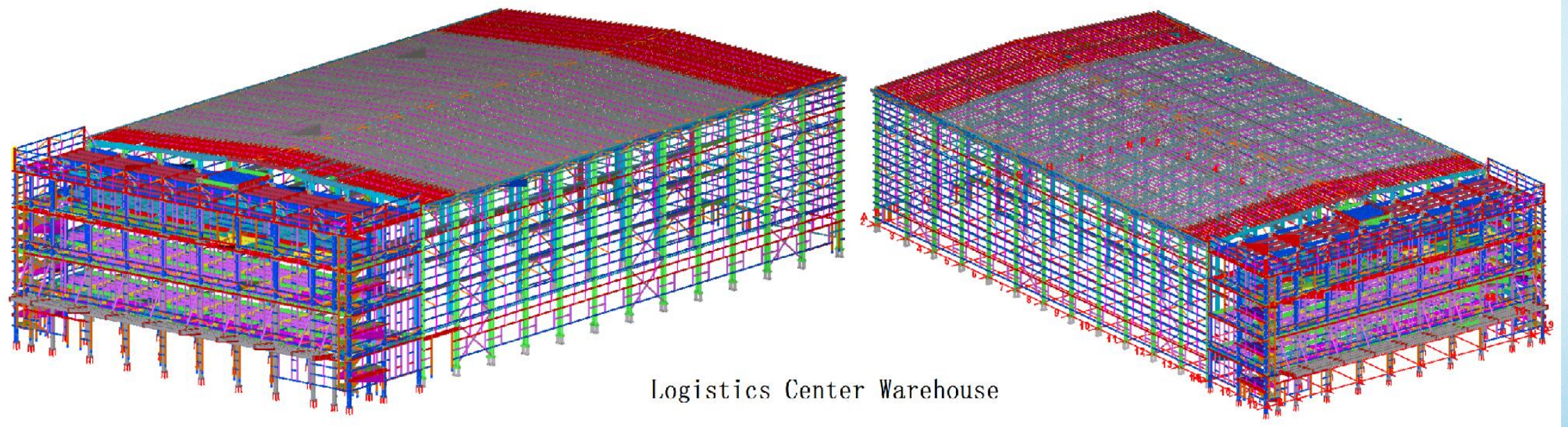
01 设计团队



我们有数百人以上的设计人员同时工作。We have a design team of hundreds of professionals working simultaneously.

02 标准厂房结构带办公室

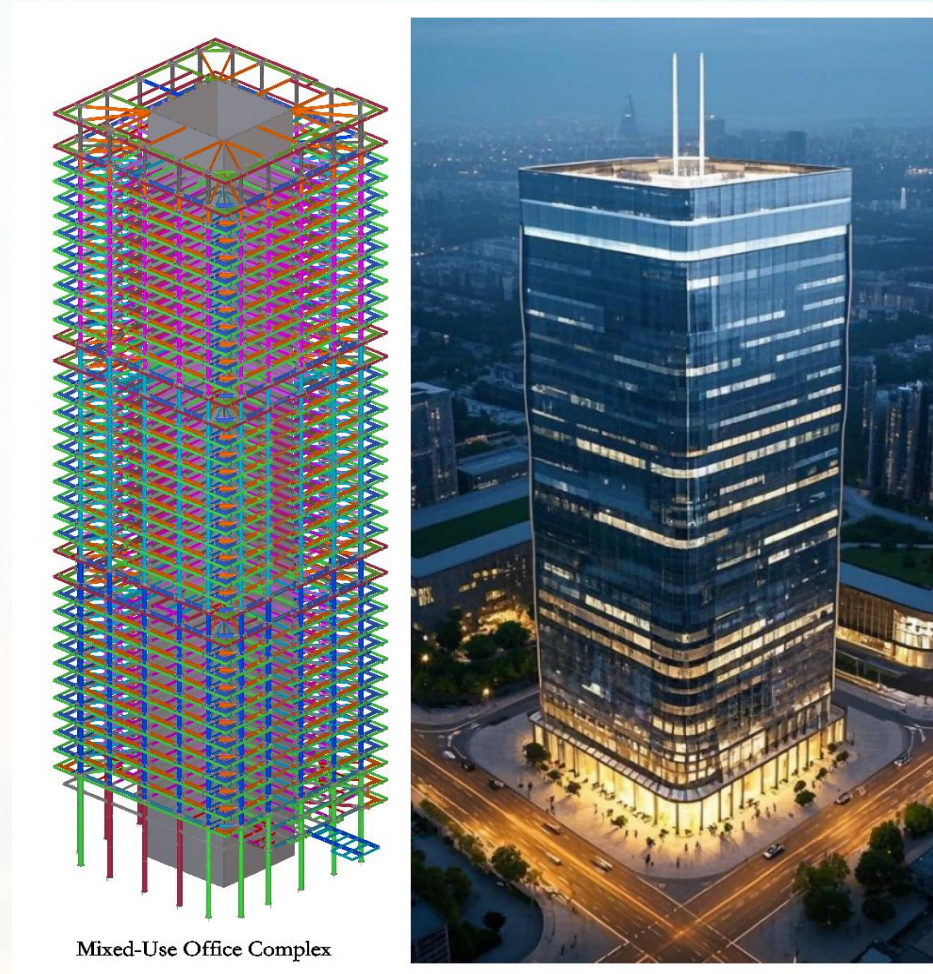
Standard Factory/Plant Structure with Office Space



Logistics Center Warehouse

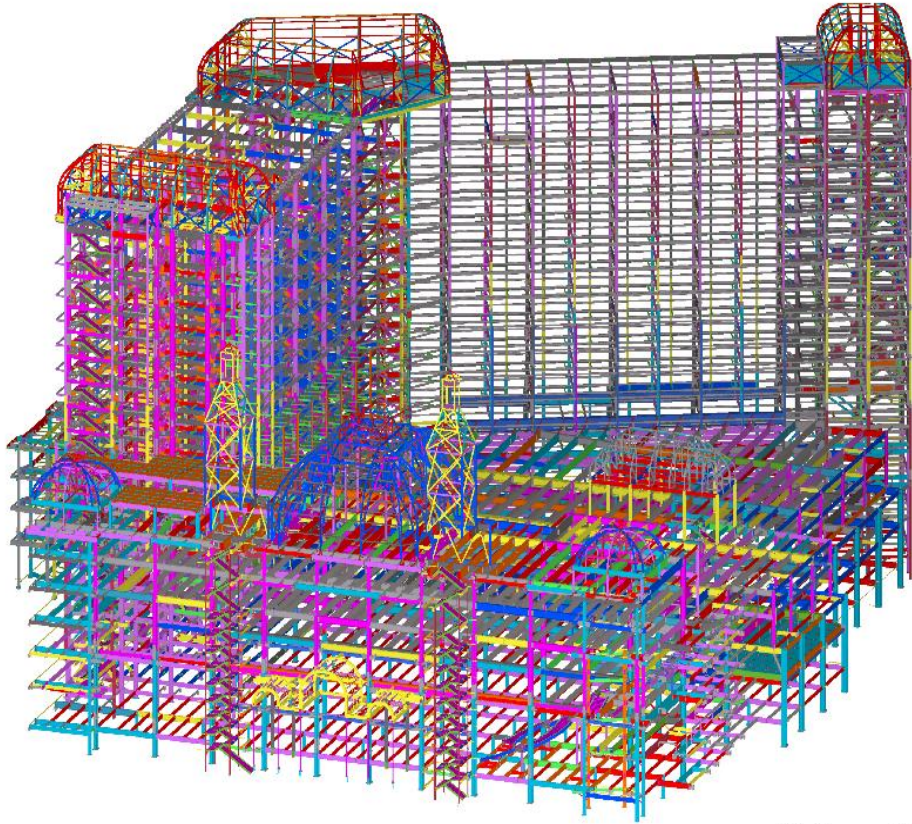
用钢量在1500T

03 高层建筑 Steel Structure High-Rise Building



用钢量在8000T,建筑高度200m.

04 高级度假酒店 High-End Resort Hotel



Saipan Island Resort Hotel

用钢量在20000T

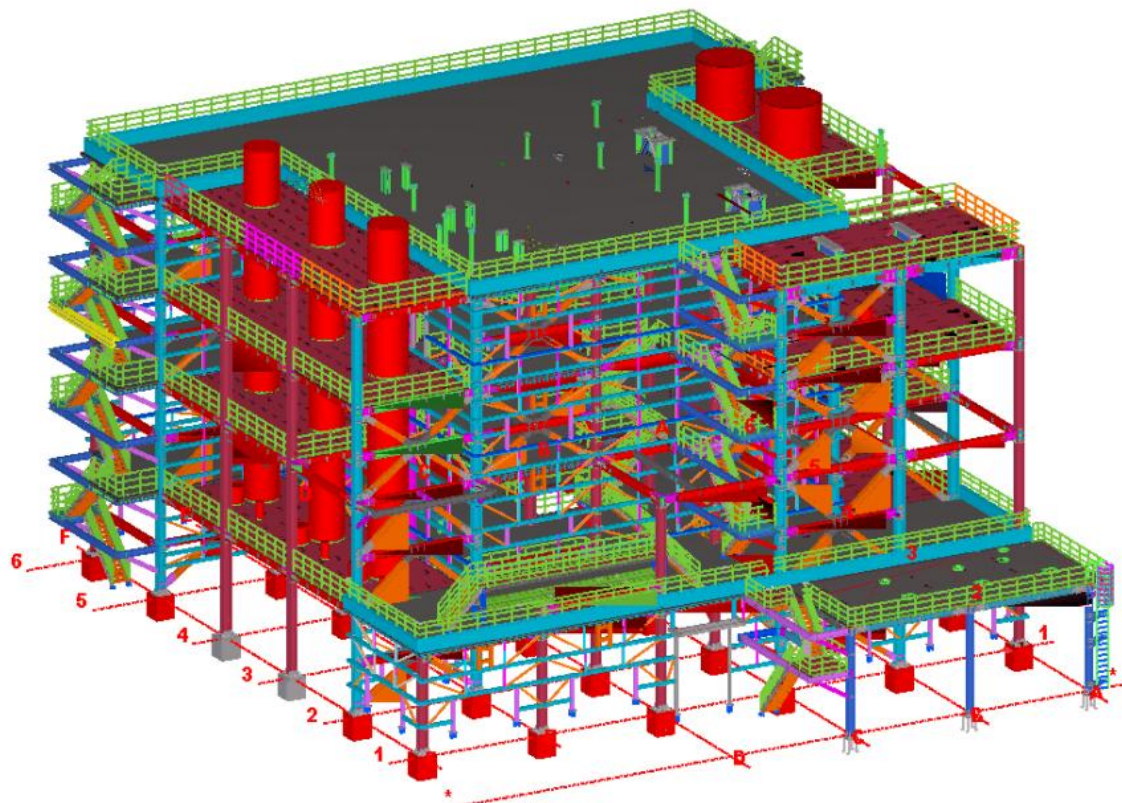
05 大型主题乐园 Large-Scale Theme Park



"Journey to the West" Theme Park, China

用钢量在20000T

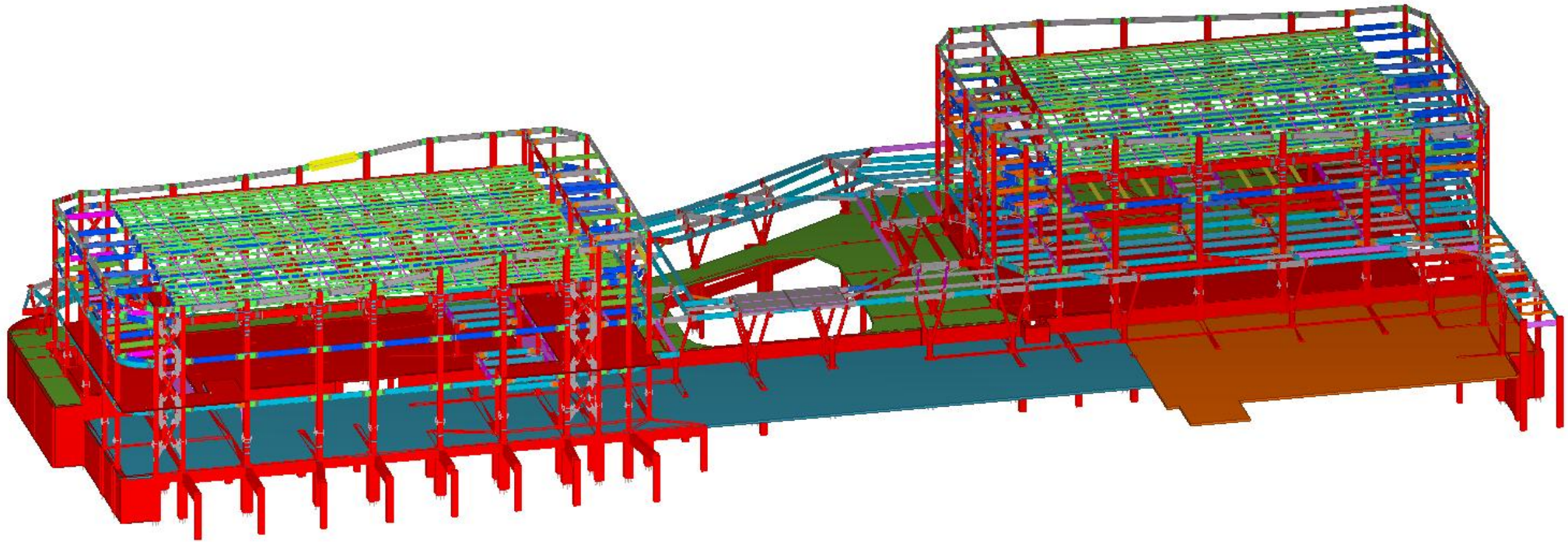
06 石油化工钢结构 Petrochemical Steel Structure



Petrochemical Plant

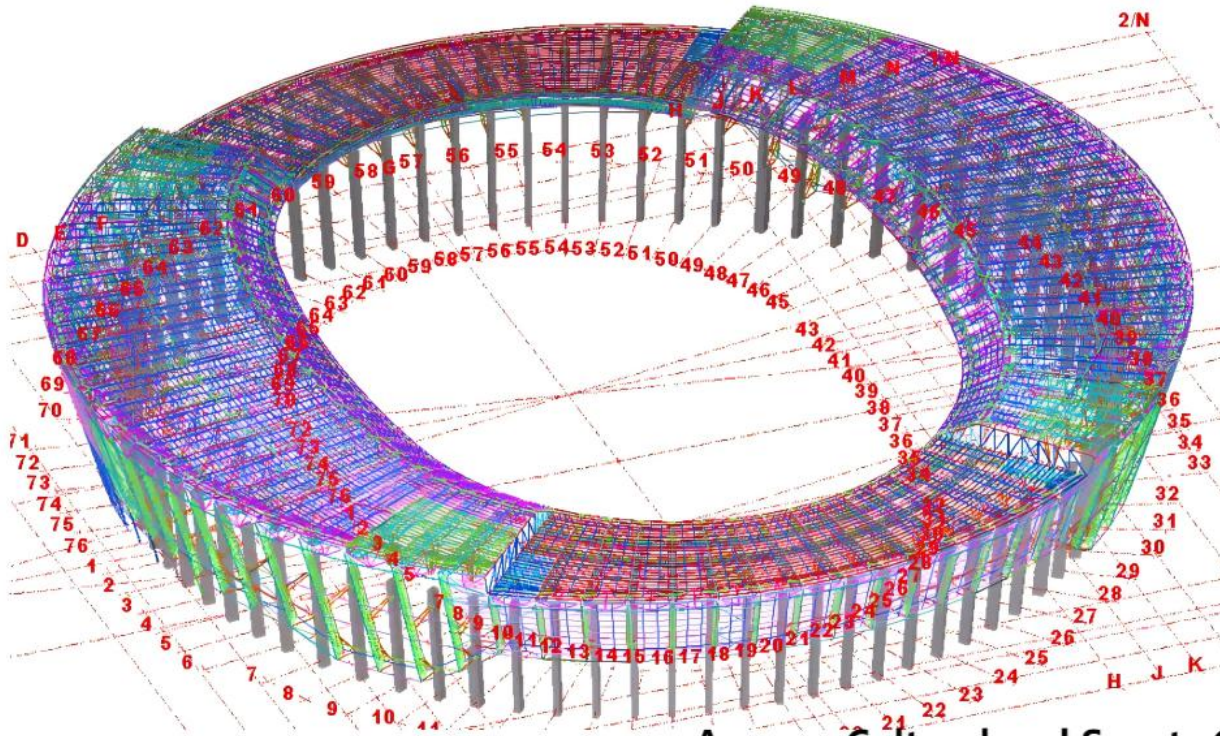
用钢量在3000T

07 学校图书馆及体育馆 School Library and Sports Complex



用钢量在4500T

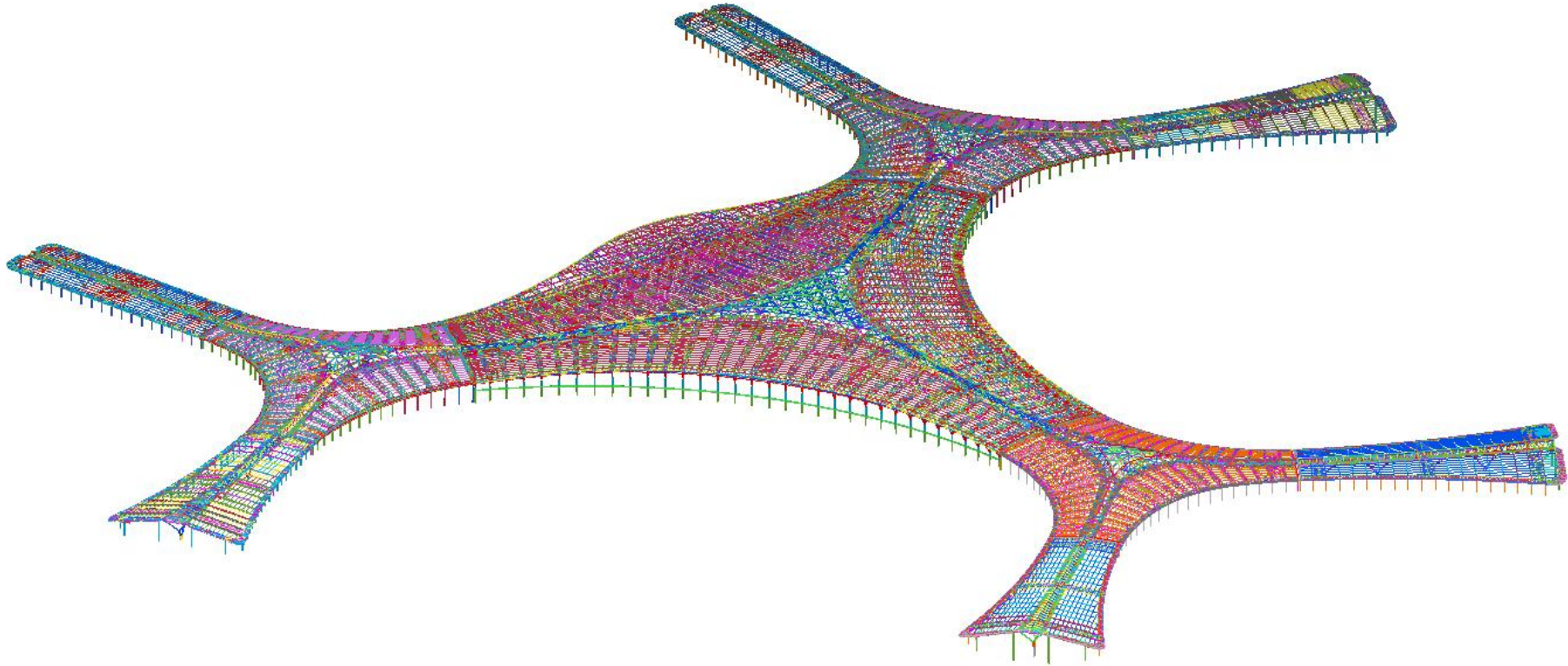
08 大型公共体育场馆 Large-Scale Public Sports Venue



Anyang Cultural and Sports Center Gymnasium

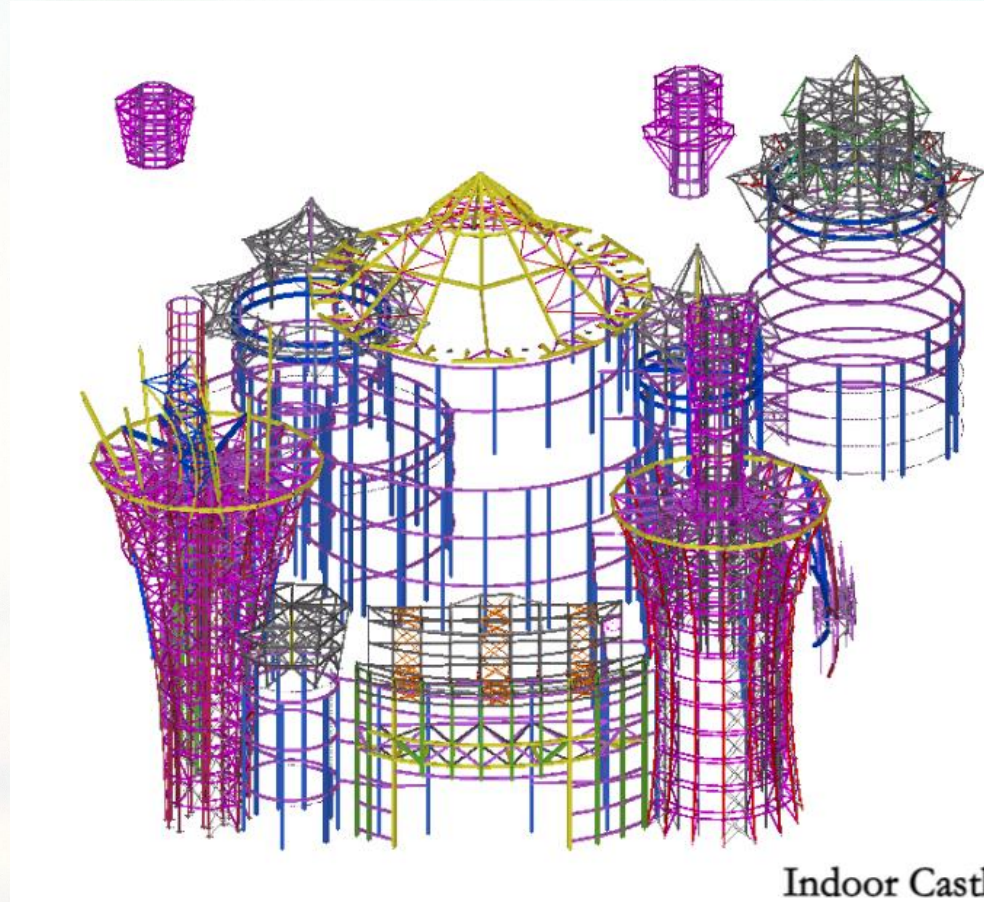
用钢量在10000T

09 机场 Air Port



用钢量在35000T

10 室内钢结构主题乐园 Indoor Steel-Structured Theme Park



Indoor Castle Theme Park

02

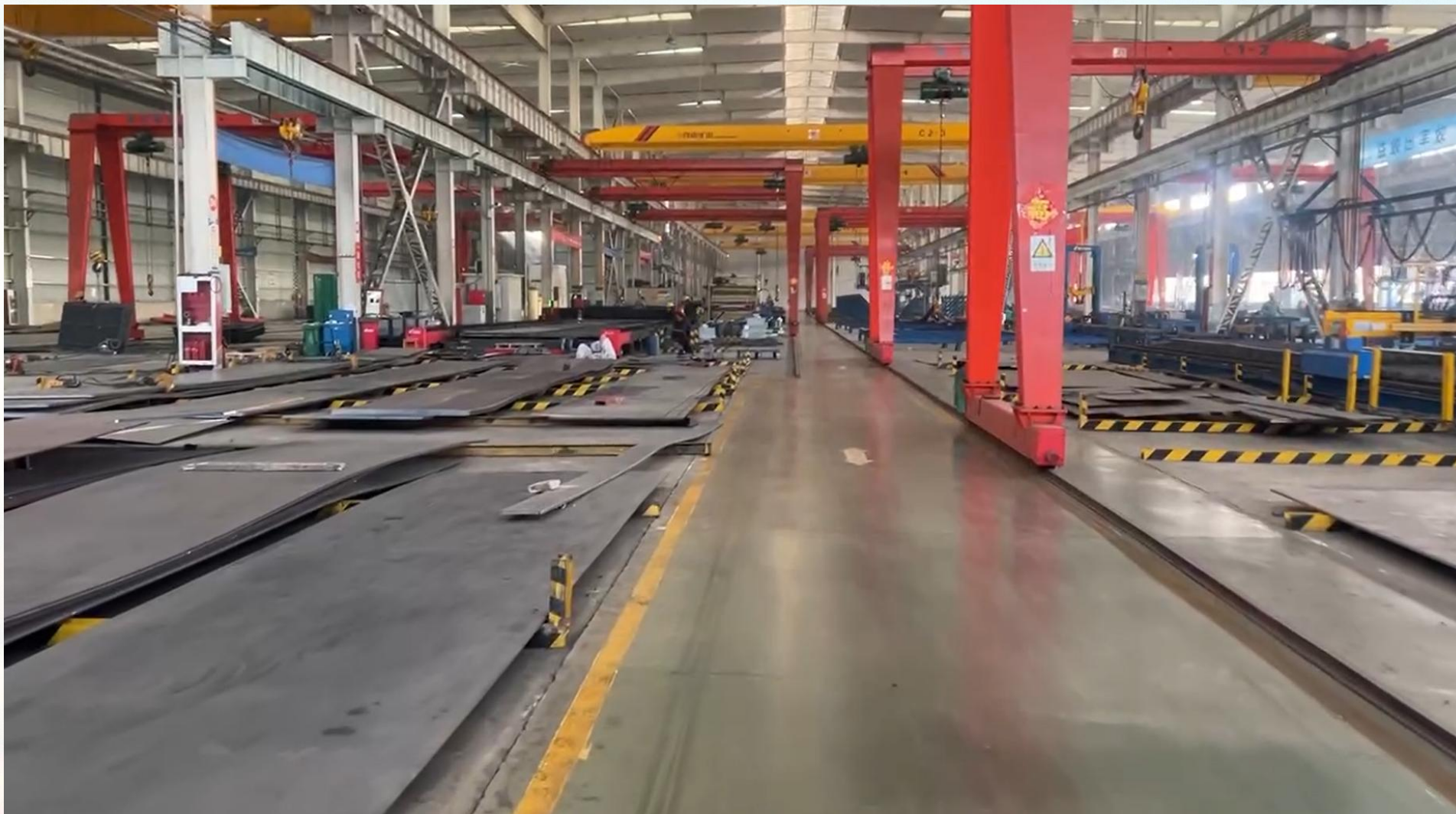
工厂制作 Factory Production

我们有多多个生产车间，用于制作不同类型的结构形式，总面积有50000平米。We operate multiple production workshops dedicated to fabricating diverse structural configurations, with a total facility area of 50,000 square meters.

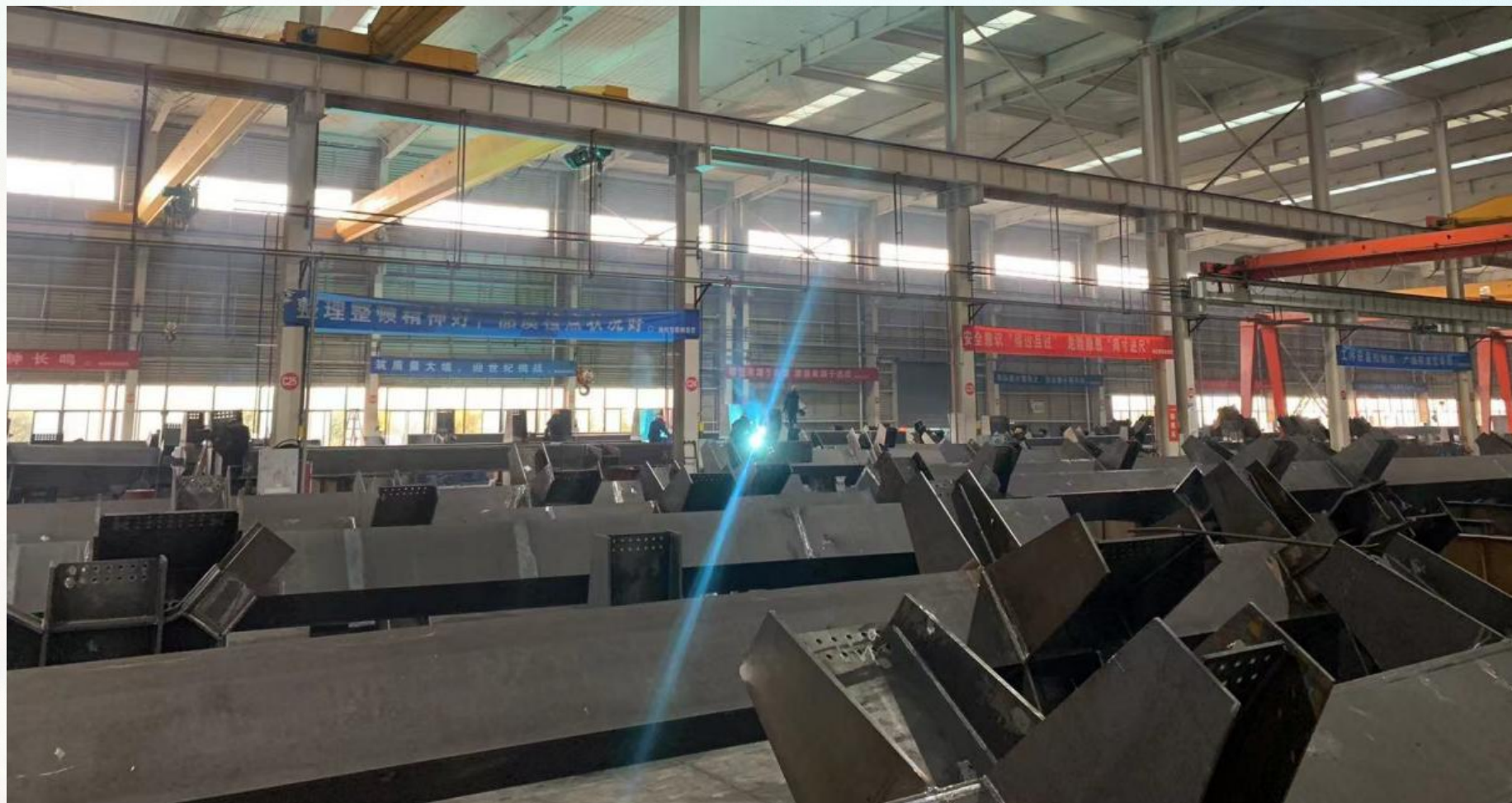
生产车间 Production Workshop



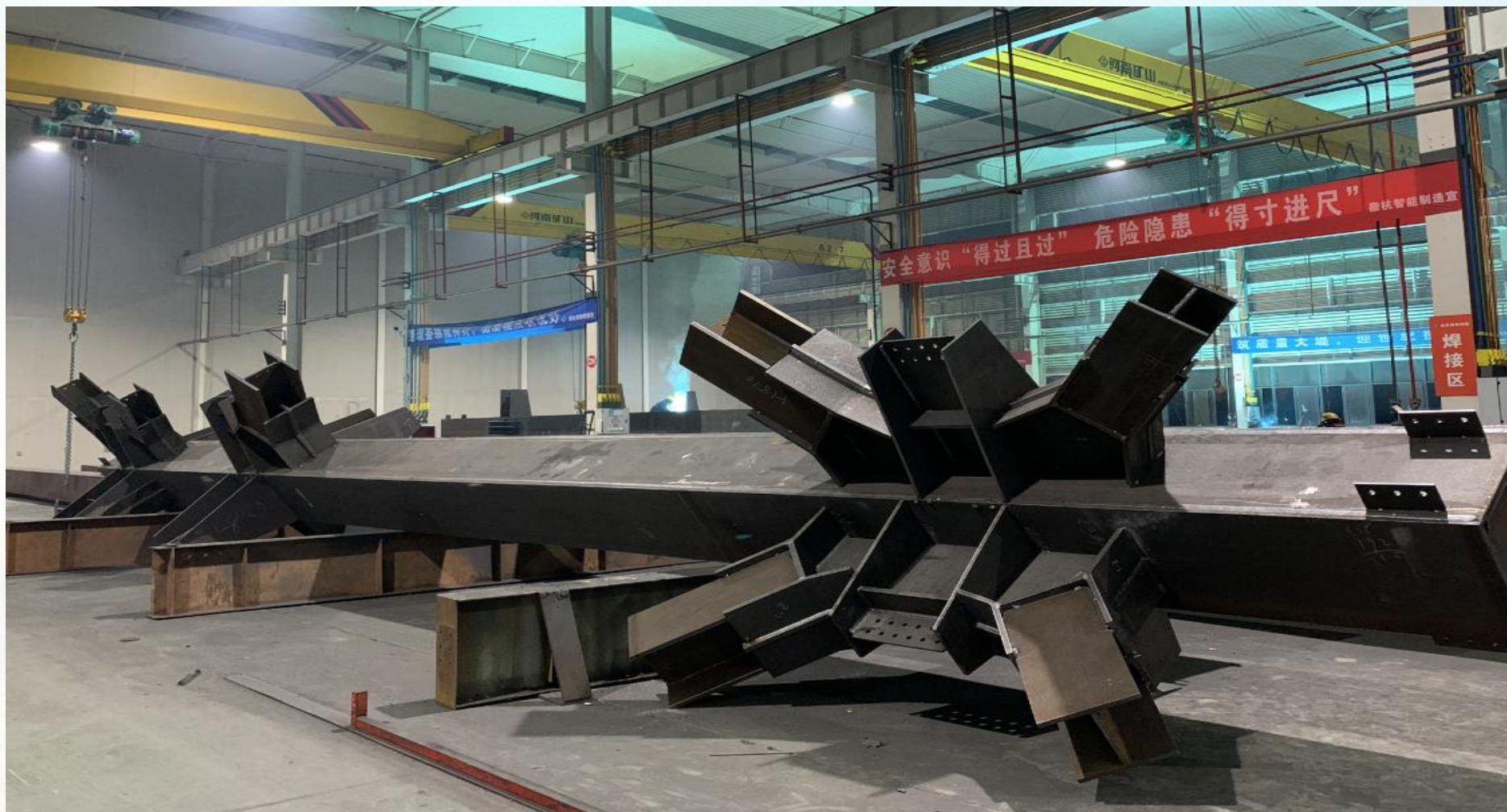
生产车间 Production Workshop



生产车间 Production Workshop



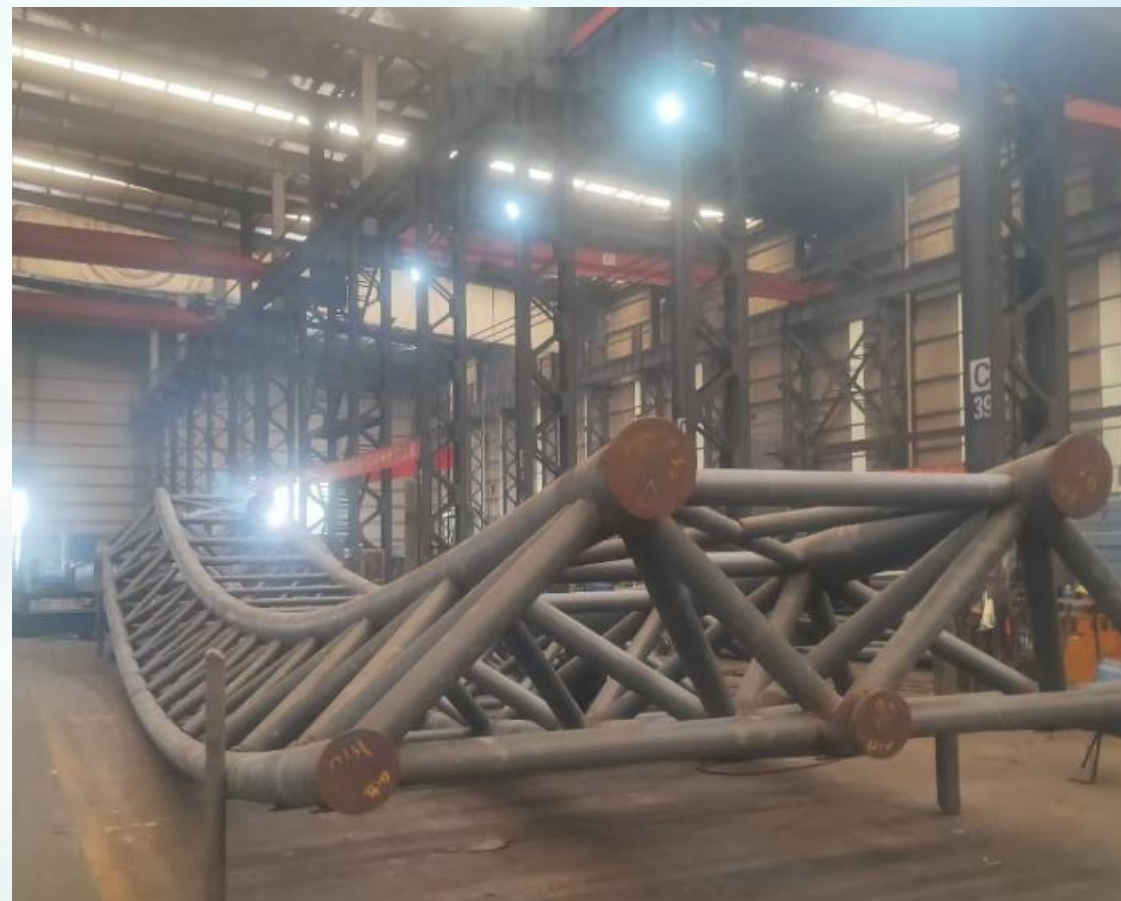
生产车间 Production Workshop



生产车间 Production Workshop (高铁站钢柱 Steel Columns for High-speed Railway Stations)



生产车间 Production Workshop (管桁架 Tube Truss)



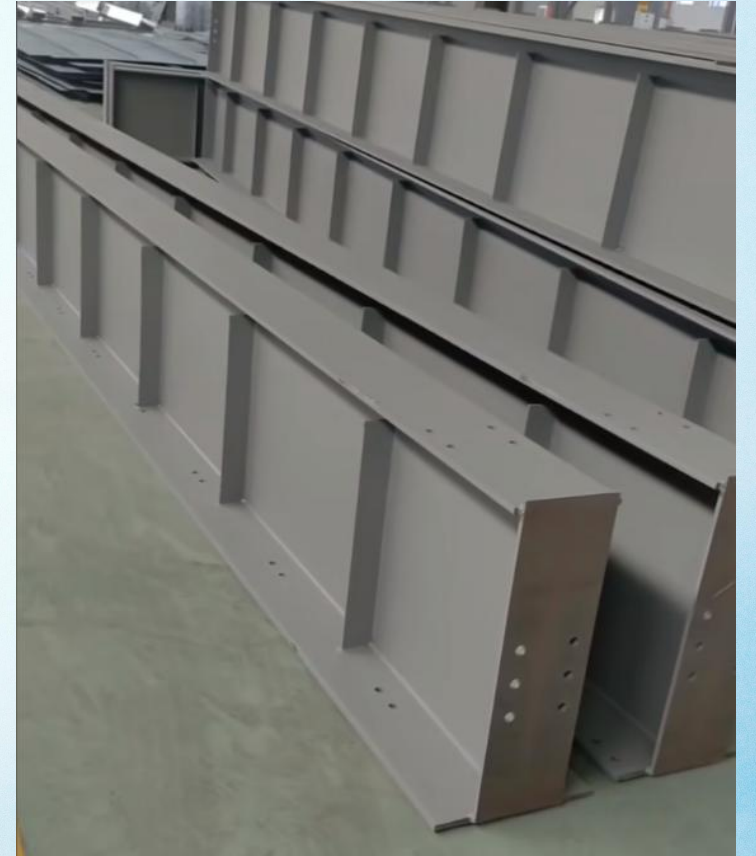
生产车间 Production Workshop (三维空间桁架 Spatial Tube Truss)



生产车间 Production Workshop (空间旋转坡道 Spatial Spiral Ramp)



涂装车间 Painting Workshop



An aerial photograph of a ship's wake in the ocean. The water is a deep blue, and the wake is a lighter, frothy blue. The horizon is visible in the distance, and the sky is a pale, hazy blue with a hint of sunset colors near the horizon.

03

项目现场 Project Site

厂房项目 Factory Building Project



厂房项目 Factory Building Project

(夹芯板 Insulated Panel)



石化工业项目 Petrochemical Project



工业管廊项目 Industrial Pipeline Corridor Project



高层塔楼项目 High-rise Tower Project



重钢项目 Heavy Steel Structure Project



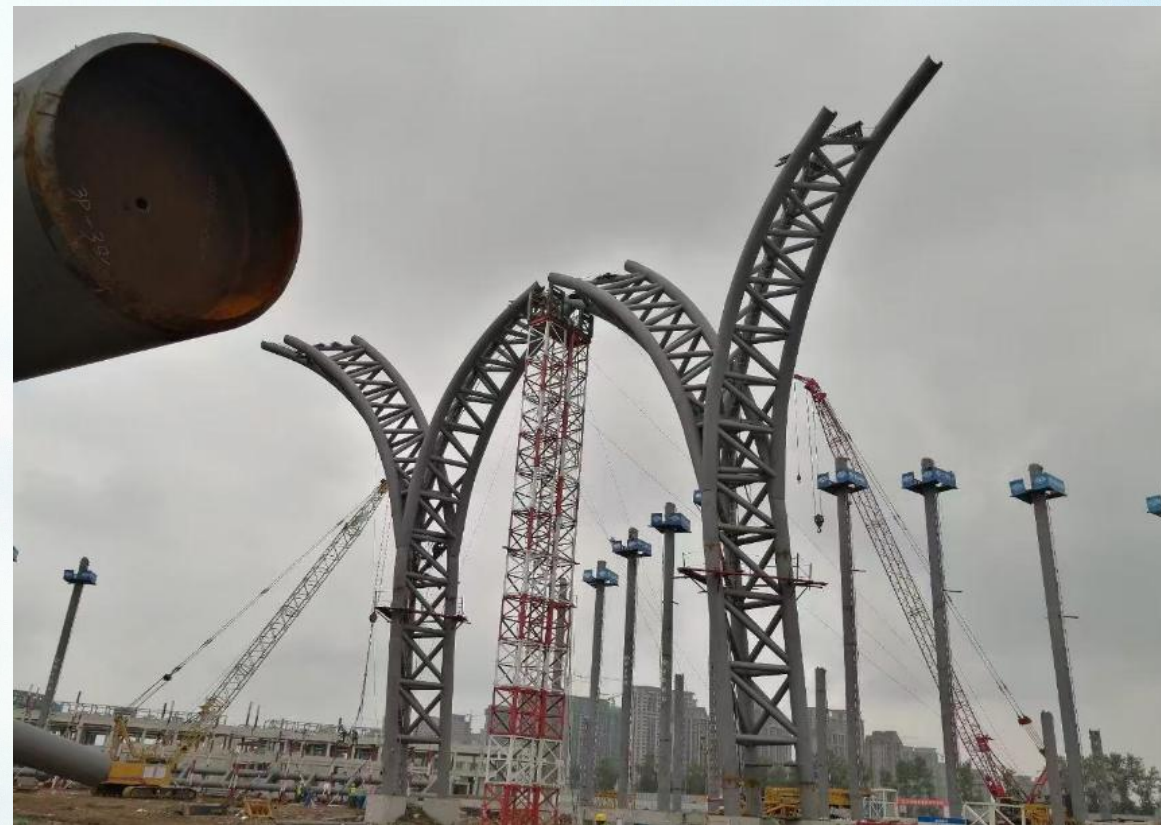
连跨厂房项目 Multi-Bay Industrial Building Project



框架项目 Frame Structure Project



场馆桁架项目 Venue Truss Project



04

设备及其他展示 Equipment and Other Displays

我们有全链条设备矩阵为基石，为每一份钢结构需求提供坚实保障。从切割环节的火焰切割机、等离子切割机、激光切割机，到焊接领域的手工电弧焊机、二氧化碳气体保护焊机、埋弧自动焊机，精准切割与牢固焊接双管齐下，无论厚板薄板，复杂形状亦或常规构件，都能游刃有余。矫正设备让型钢、钢板重归标准形态，剪板机、折弯机、冲床、钻床等加工设备，更能满足多样化定制需求。行车、汽车吊、叉车等起重运输设备，从车间生产到现场安装，确保构件流转高效安全。With a full-chain equipment matrix as our cornerstone, we provide a solid guarantee for every steel structure requirement. From flame cutting machines, plasma cutting machines, and laser cutting machines in the cutting process, to manual arc welders, CO₂ gas shielded welding machines, and submerged arc automatic welders in welding - our precision cutting and robust welding capabilities work in tandem. Whether handling thick or thin plates, complex shapes or standard components, we demonstrate exceptional proficiency.

Straightening equipment ensures steel profiles and plates meet standard specifications. Processing equipment including shearing machines, bending machines, punching presses, and drilling machines fulfills diverse customization needs. Material handling equipment such as overhead cranes, mobile cranes, and forklifts ensures efficient and safe component transfer throughout the entire process - from workshop production to on-site installation.

切割、焊接设备 Cutting and Welding Equipment



焊接组立、矫正设备Welding Fabrication and Straightening Equipment



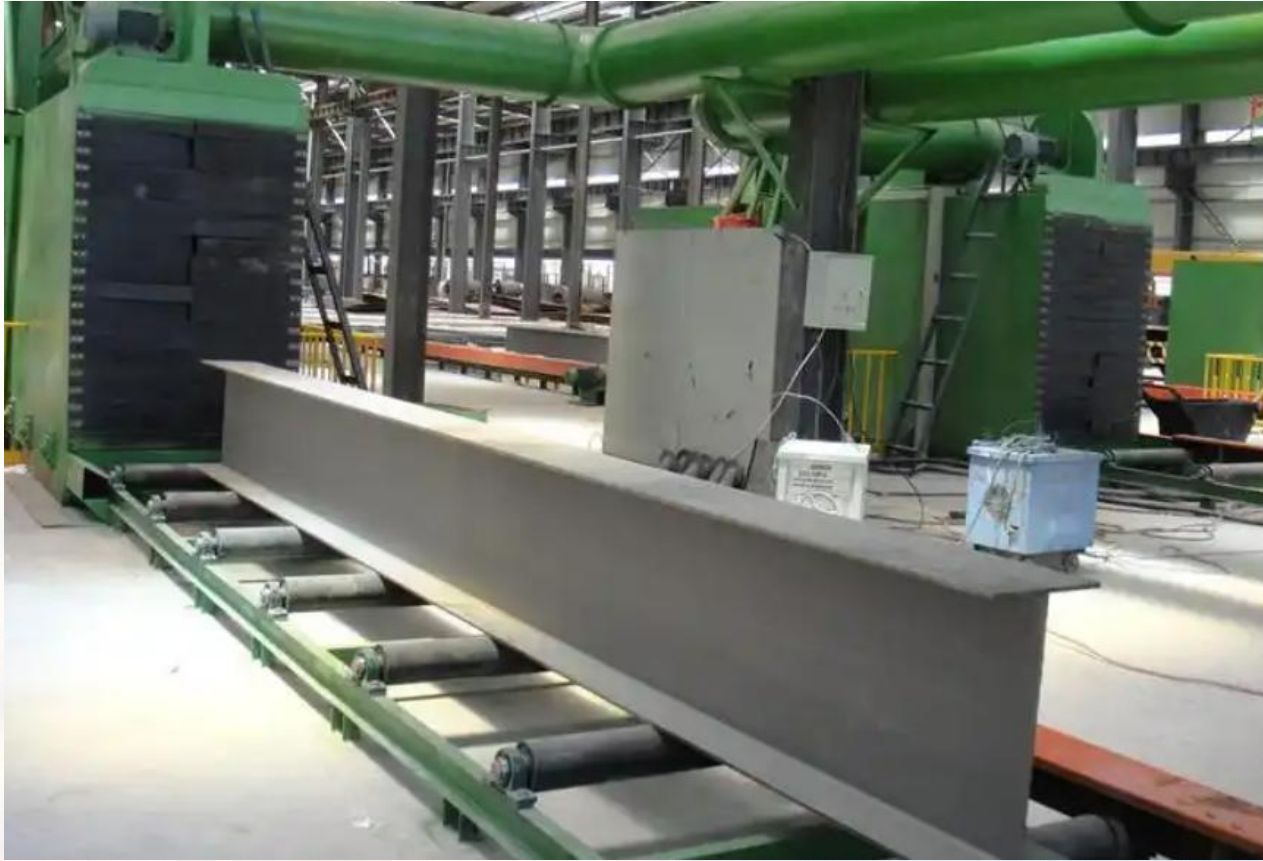
折板、相贯机器 Plate Bending and Tube Notching Equipment



弯管设备 Pipe Bending Machine



喷砂抛丸、喷涂设备 Abrasive Blasting and Coating Equipment



压板机 生产墙面和屋面板

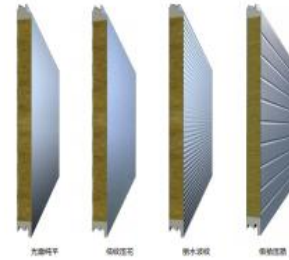
Roll Forming Machine for Wall & Roof Panels



墙面夹芯板

有功能，更有美感

丽彩鼎®夹芯板



产品参数

钢板规格	常用厚度 (mm)	外板规格 0.5-0.8 (涂铝钢板)
		内板规格 0.4-0.7 (涂铝钢板)
常用长度 (mm)		< 12,000
常用宽度 (mm)		500-1,200
涂层		PVD / SMP / HD / PE
绝热材料	芯材	聚氨酯保温防火憎水岩棉
	容重 (kg/m³)	> 100
		聚氨酯 (科达): > 38
厚度 (mm)		50-150
导热系数 (w/m·k)		< 0.043
防火性能		A级
工艺	企口	两面企口, 侧边密封
	生产工艺	连续生产工艺
	表面压花	光面纯平 / 铝粉压花 / 清水压花 / 铝粉压花
表面处理		金属表面处理



丽彩鼎是两面企口带侧密封的夹芯板。通过新一代交错式双支撑结构设计，企口插接更紧密，提升水密气密及抗风性能，兼有多种表面效果组合搭配，同时具备功能、美观与经济。



产品特性

丽彩鼎 SD 夹芯板是幕墙的最佳选择

- 水密气密：新一代交错式双支撑结构，企口插接更紧密，更好气密水密性能
- 抗风：三角相向支撑的应用，提升企口力学性能 70%，抗风更好
- 美观：万事达新一代 3D 立体垫片，提升钢板在螺钉处承载力，更提升支撑的强度
- 防水：空腔防水构造避免毛细渗水
- 多功能：侧密封边提高插接强度，防水保温全面升级



SE 板型是夹芯板空腔无缝应用的最好选择，V8 侧缝与 SE 企口的搭配，是最佳的选择

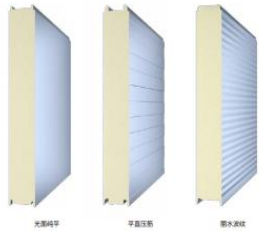


新型夹芯板 Advanced Insulated Sandwich Panel

丽彩晶®夹芯板



丽彩晶是两面全口的全聚氨酯夹芯板。以新一代聚氨酯 PIR 芯板 B1 发泡为硬芯材，保温性能稳定，防火性能有保障，无氟利昂排放，节能且环保，具有超高温度稳定性，可广泛应用于工业建筑冷库项目中。



产品参数

钢板覆层	常用厚度 (mm)	内衬板规格 0.5-0.8 (涂塑钢板)
		内衬板规格 0.45-0.7 (不锈钢)
常用规格	常用长度 (mm)	< 15,000
	常用宽度 (mm)	920-1,120
	涂层	PVDF / HDP / PE
	隔热芯材	芯材 聚氨酯
隔热芯材	容量 (kg/m³)	≥ 38
	厚度 (mm)	50-200
	导热系数 (w/m·k)	< 0.024
	防火性能	B1 级
工艺	全口	两夹全口
	生产工艺	连续生产工艺
	表面压纹	光面纯平 / 平直压筋 / 翻水波纹
	中缝处理	中缝处聚氨酯发泡 + 高低胶条



产品特性

- 防火: 芯材采用新一代聚氨酯 PIR 芯板 B1 发泡为硬芯材, 满足全球各类主要防火标准指标。
- 保温: 保温性能好, 有效降低建筑能耗和成本, 经济效益高。
- 高强: 合理的插接口设计, 力学性能优越, 强度有保障。
- 环保: 挥发性有机化合物 (VOC) 排放较低, 环境友好可替代。
- 节能: 卓越的保温性能, 减少空气流通和太阳辐射热, 从而减少二氧化碳排放, 降低建筑能耗成本。



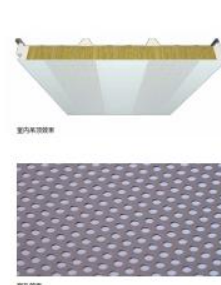
科声Acous®吸隔声夹芯板

万事达采用专业级声学频谱分析仪, 依据材料的声学特性, 通过精密的声学测量和对人的听觉系统充分研究, 推出科声Acous®吸隔声夹芯板, 该板用于大型厂房等场所时, 可实现室内降噪约 1/3, 降噪增加 100%, 同时拥有良好耐久性和力学性能, 成为工业建筑降噪首选, 维护职业健康安全。



产品参数

钢板覆层	常用厚度 (mm)	外形规格 66-47 (涂塑钢板)
		内衬板规格 0.5-0.6 (涂塑钢板)
常用规格	常用长度 (mm)	< 12,000
	常用宽度 (mm)	1,000
	涂层	PVDF / HDP / PE
	隔热芯材	芯材 高密度聚氨酯发泡板
隔热芯材	容量 (kg/m³)	100-120
	厚度 (mm)	50-100
	导热系数 (w/m·k)	< 0.043
	工艺	全口
生产工艺	生产方式	连续生产工艺
	表面压纹	V8 压纹 (外饰)
中缝处理		金属扣板处理



产品特性

- 吸声性能**
- 实验证明, 当测试范围在 100-5000Hz 时, 科声Acous®吸隔声夹芯板的平均吸声系数为 0.64, 降噪系数 NRC 为 0.75。
- 吸声性能卓越, 应用后, 室内降噪 1/3。
 - 普通金属板降噪系数 NRC=0.15, 低于分级范围。
 - 科声Acous®吸隔声夹芯板降噪系数 NRC=0.75, 属于 II 级, 远优于普通金属板降噪系数。
 - 降噪表现力优秀, 接近于板状岩棉降噪系数 NRC=0.85。
- 隔声性能**
- 实验证明, 采用科声Acous®吸隔声夹芯板, 测得隔声透过率低于万分之一, 科声Acous®的隔声性能和普通夹芯板增加 100%。
- 耐久性**
- PE 涂层冲孔板经过 480h 中性盐雾后, 冲孔位置无腐蚀现象, 满足室内用途要求。



螺栓、地脚锚栓及化学螺栓

Bolts, Anchor Bolts, and Chemical Anchors



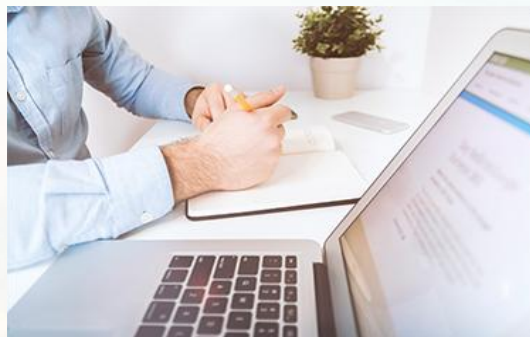
油漆及防火涂料 Paints and Fire-Resistant Coatings



未来的计划 Future Plans

与企业合作

我们将带来新的创意，与当地企业合作，建设新的钢结构建筑。



引进新型设备

引进新型设备，提高生产的效率和质量，革新钢结构产业的效率。



引进高效的生产模式

从技术和管理上提升生产的质量和效率，同时形成高度流水化生产，引进智能化生产等



推动孟加拉钢结构建筑

从结构类型多元化推动孟加拉钢结构建筑的进程，从不同角度加快钢结构产业的升级与创新





Shell Real Estate (BD) Ltd.

谢谢